

SI LO VES,
DÍMELO.
GRACIAS :)

CONVERSEMOS DE SEGURIDAD

Levanto bien la carga?

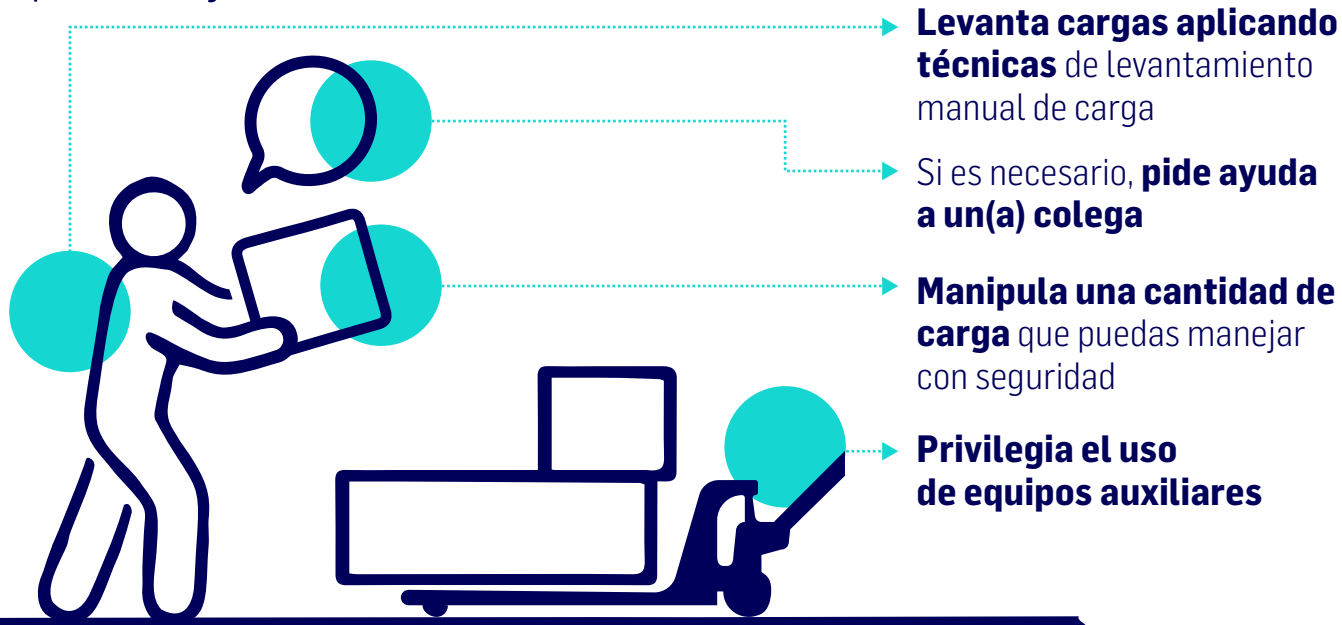
ACHS

#1 Se pueden generar accidentes por acciones donde **el trabajador no realiza un adecuado manejo manual de carga**



#2 **Reforcemos comportamientos seguros**

que nos ayuden a mantenernos a salvo:



#3 Cada uno de nosotros es responsable de evitar comportamientos riesgosos **eliminándolos de nuestras prácticas.**

SI LO VES,
DÍMELO.
GRACÍAS :)

Esta pauta te ayudará a guiar el Diálogo de seguridad

ACHS

¿Qué debo hacer con esta ficha?

- A** Lee con atención la información **antes** de realizar la charla.
- B** Expón la información **y dialoga** con los miembros del equipo.
- C** Comenta y explica cada uno de los puntos y recomendaciones.

Recuerda usar un **lenguaje simple y cercano**



#1 Existen ciertas acciones que pueden generar accidentes relacionados al comportamiento de "manejo de cargas":

- No aplicar técnicas de levantamiento de cargas.
- No utilizar medios auxiliares cuando es necesario.
- Sobrepasar la capacidad física o el máximo de carga definido por ley.

#2 Por esto, debemos reforzar comportamientos seguros que nos ayuden a mantenernos a salvo, como por ejemplo:

- Levanta cargas aplicando técnicas de levantamiento manual de carga.
- Si es necesario, pide ayuda a un(a) colega para movilizar la carga.
- Manipula una cantidad de carga que puedas manejar con seguridad y que no exceda el peso máximo de carga (hombres: 25 kilos; mujeres 20 kilos).
- Privilegia el uso de equipos auxiliares (carros).

#3 Recuerda siempre: cada uno de nosotros es responsable de **fomentar comportamientos seguros** y **eliminar comportamientos riesgosos** de nuestras prácticas.



Terminemos el diálogo de seguridad así...

La idea es que **podamos reconocer nuestros comportamientos y los de nuestros compañeros para así fomentar, reforzar y aumentar** aquellos seguros y así lograr disminuir la ocurrencia de accidentes por comportamientos riesgosos.